

## Palvelumme

### Päihteitä käyttäville

- Avoimet ovet – kynnyksetöntä kohtaamispaikka-toimintaa
- Palveluohjaus – yksilöllistä tukea ja apua elämään
- Elämäntaitoryhmä – avointa ja ohjattua ryhmä-toimintaa
- Kynnyksetön työtoiminta – mielekästä tekemistä arkeen
- SATU – tukea ja palveluohjausta sairaalaympäristössä
- Osis – vertaisten osallisuutta vahvistavaa toimintaa
- Tukiverkko-hanke – anonyymiä palveluohjausta ja sosiaalineuvontaa Tor-verkossa
- Etsivä löytää -hanke – tietoa ja tukea kadulla ja kirjastossa

### Päihdekuntoutujille

- Jälkipolku – intensiivistä avokuntoutusta
- Väylä-ryhmä – tekemistä ja tukea päihdeettömyyden alkuvaiheeseen
- Suunta-kurssi – työelämävalmiuksia vahvistavaa toimintaa

### Läheisille

- Tuki- ja neuvontapalvelut – yksilöohjausta, ryhmätoimintaa ja virkistäytymistä

Palvelumme ovat maksuttomia, mutta jälkipolku-kuntoutukseen asiakas tarvitsee oman kuntansa myöntämän maksusitoumuksen.



# Tukikohta ry

## Yhteystiedot

<b>Toimisto</b>	Opastinsilta 8 D (5. kerros), 00520 Helsinki
<b>Asiakastila Opastin</b>	Opastinsilta 8 B (katutaso), 00520 Helsinki
<b>Osiksen asiakastilat</b>	Näkinkuja 4, 00530 Helsinki
<b>Jälkipolku-kuntoutus-ohjelman asiakastilat</b>	Kirstinkatu 3, 00530 Helsinki

etunimi.sukunimi@tukikohta.org

 [www.facebook.com/tukikohtary](https://www.facebook.com/tukikohtary)

 @tukikohta\_ry

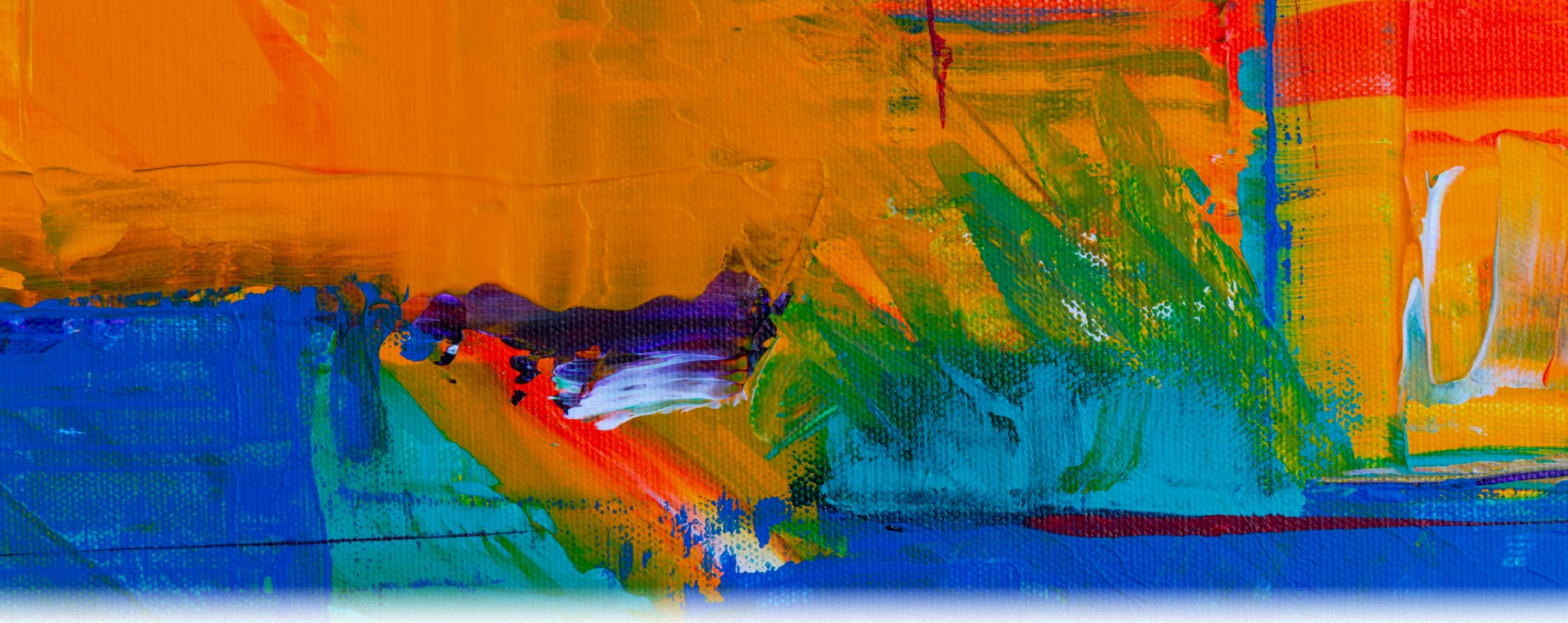
 @tukikohta\_ry

[www.tukikohta.org](http://www.tukikohta.org)



# Tukikohta ry

**Merkityksellisiä kohtaamisia**  
päihteitä käyttävien, päihde-  
kuntoutujien ja heidän  
läheistensä parissa.



## Tukikohta ry

Tukikohta on päihdealan järjestö, joka tarjoaa matalan kynnyksen päihdepalveluita, avohoidollista päihdekuntoutusta ja läheisten tukipalveluita pääkaupunkiseudulla. Vahvan osaamisemme kautta tarjoamme laadukkaita päihdepalveluita sekä kokonaisvaltaista apua ja tukea arkeen. Toimintamme nousee aina asiakkaiden tarpeista käsin. Kohtaamme jokaisen asiakkaamme tasa-arvoisesti ja kunnioittavasti. Vahvan vaikuttamistyön ja verkostoyhteistyön avulla pyrimme parantamaan kohderyhmiemme yhteiskunnallista asemaa.

### Arvomme

- Asiakslähtöisyys
- Kunnioittava kohtaaminen
- Osallisuus
- Avoimuus
- Luotettavuus

## Toiminnan rahoitus

Toimintamme päärahoittajia ovat Sosiaali- ja terveysjärjestöjen avustuskeskus (STEA) sekä Helsingin kaupungin sosiaali- ja terveystoimiala. Jälkipolku-päihdekuntoutusohjelma tuotetaan ostopalveluna.

